

> Micro 02

Micro 02 - CAMPO DI APPLICAZIONE APPLICATION FIELD



Finestre a sporgere
Top hinged windows



Finestre a vasistas
Bottom hinged windows



Finestre a bilico
Pivot windows

L'attuatore deve essere installato all'interno dell'edificio
The actuator has to be installed indoor

Micro 02 - DESCRIZIONE DI CAPITOLATO DESCRIPTION OF SPECIFICATIONS

MINGARDI Attuatore elettrico lineare a catena articolata contenuta all'interno dell'involucro. Funzionamento con tensione di alimentazione 230V AC 50Hz o 24V DC. Conforme alle Direttive Europee di riferimento. Dotato di sistema di fine corsa elettronico in apertura e microinterruttore in chiusura. Corsa selezionabile dall'esterno mediante selettore. Collegabile in parallelo, predisposto con uscita per segnalazione. Colori disponibili: anodizzato argento (A) - anodizzato nero (N) - RAL 9003 (B). Completo di accessori per l'installazione su finestre a "sporgere".

MINGARDI linear electric actuator with sprocket chain inside the actuator body. Operating voltage: 230V AC 50Hz or 24V DC. In compliance with the relevant European Directives. Outfitted with end-of-stroke microswitch in closed position / reed contact in open position system. Selectable stroke by means of external selector. Can be connected in parallel with signal outputs. Available colours: anodised silver (A) - anodised black (N) - RAL 9003 (B). Complete with accessories for top-hinged windows.

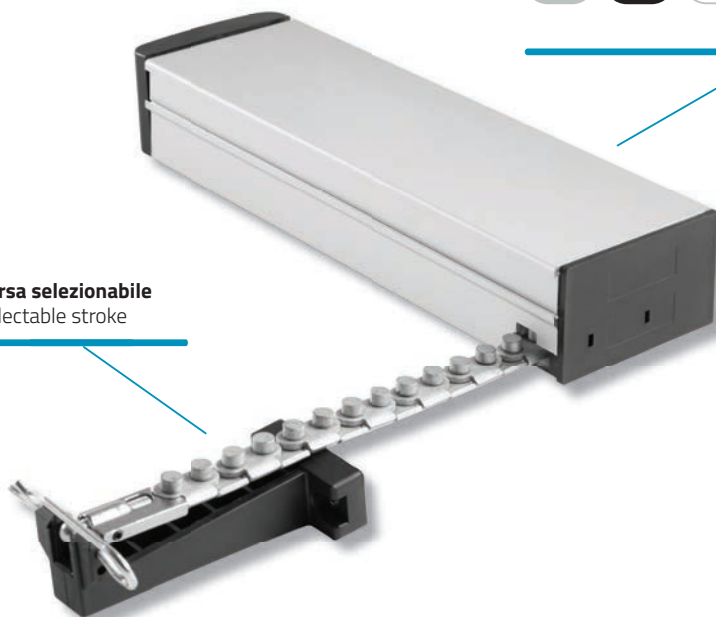
Micro 02 - CARATTERISTICHE TECNICHE TECHNICAL FEATURES

Forza / Force	Spinta / Thrust: 150N - Trazione / Tensile: 300N
Voltaggio / Voltage	230V AC 50Hz o/or 24V DC
Corsa selezionabile / Selectable stroke	250 mm o/or 365 mm
Fine corsa apertura e chiusura / Limit switch opening and closing	Microinterruttore-elettronico / Microswitch-electronic
Grado di protezione (per uso interno) / Protection degree (indoor use only)	IP 20
Temperatura di funzionamento / Operating temperature	-10°C + 40°C
Certificazioni / Certifications	CE - VDE



Corpo attuatore in alluminio anodizzato.
Anodizzato Argento - Anodizzato Nero - Bianco RAL 9003
Anodised aluminium actuator casing.
Anodized Silver - Anodized Black - White RAL 9003

Corsa selezionabile
Selectable stroke



Certificato VDE / VDE certified



CENTRALINA DI CONTROLLO PER ATTUATORI 230V AC 50Hz CONTROL UNIT FOR ACTUATORS 230V AC 50Hz

CODICE CODE	DESCRIZIONE DESCRIPTION
2700171	Centralina di controllo per 2 attuatori a 230V AC 50Hz / Control unit for 2 actuators 230V AC 50Hz

